

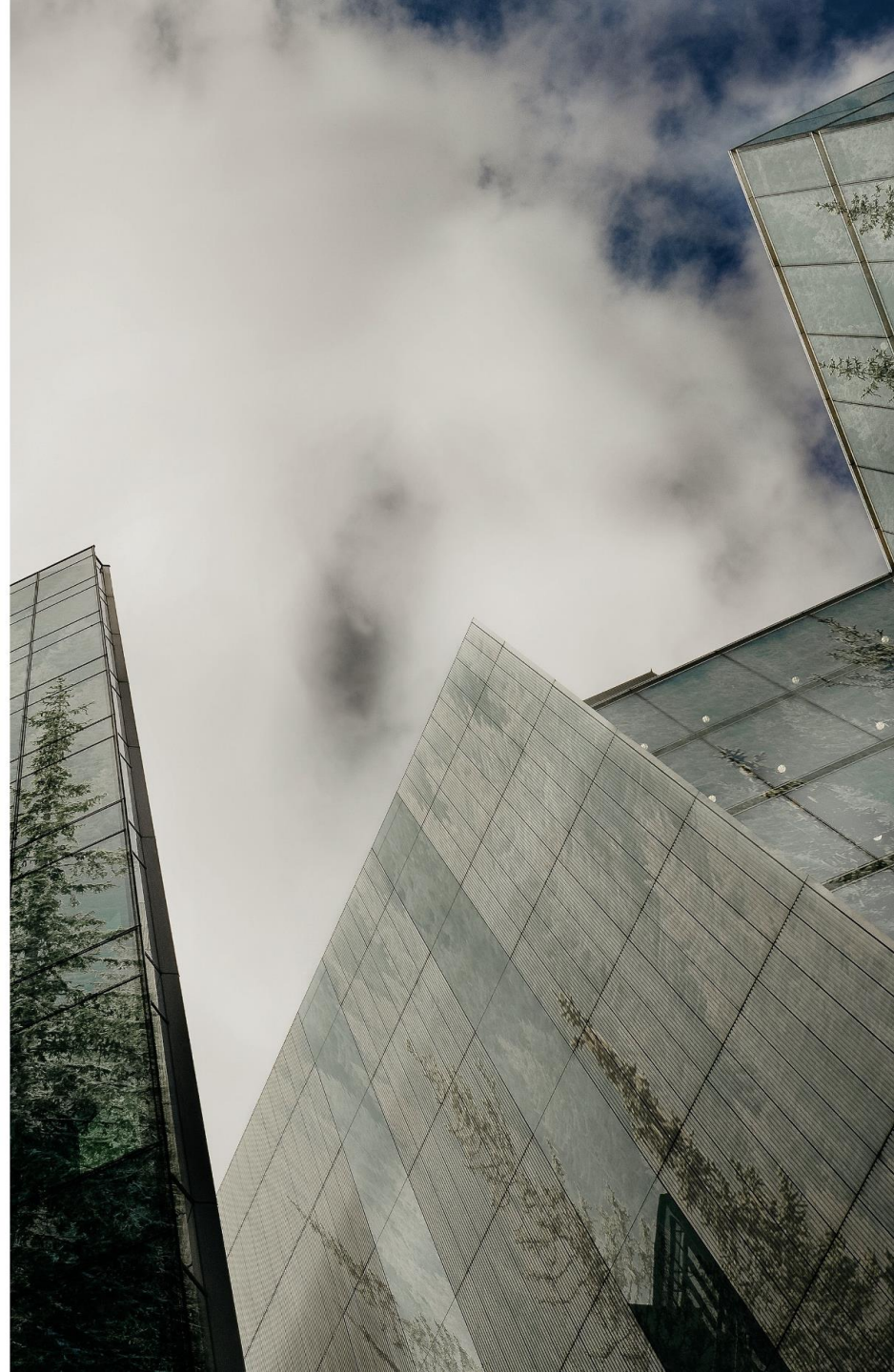


Pour aujourd'hui et pour demain

lifa

Les différents acteurs du marché immobilier étant au cœur de nombreux débats sociaux-environnementaux, Lifa incarne un fort désir de contribuer activement au développement d'un avenir meilleur et durable.

En 2015, dix-sept objectifs de développement durable ont été adoptés par les États membres de l'ONU, dans le but commun de protéger et soutenir la santé et le bien-être de la planète et de ses habitants. C'est en regard aux dix-sept objectifs de l'ONU et à l'impératif de les réaliser que Lifa a entrepris en 2022 la mise sur pied d'un plan d'action ambitieux et distinctif.



4

pôles d'action sont au coeur
du plan ESG Lifa



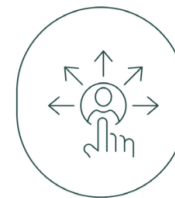
LES IMMEUBLES LIFA



LA COMMUNAUTÉ LIFA



L'ORGANISATION LIFA



L'INDIVIDU LIFA

Les immeubles Lifa

Notre engagement : détenir et opérer un portefeuille immobilier en excellent état, tout en réduisant l'empreinte environnementale liée à son cycle de vie.

Parmi nos initiatives :

- > Un projet de verdissement pour chaque immeuble
- > Des systèmes énergétiques haute efficacité et 100% électriques
- > Des matériaux de construction locaux, éco-responsables et haute efficacité
- > Un plan de récupération des rebuts de construction
- > Un plan d'entretien et de durabilité « long terme » pour chaque immeuble

Contribution aux cibles de l'ONU :





La communauté Lifa

Notre engagement : Encourager et faciliter l'adoption d'un mode de vie responsable et durable au sein de la communauté Lifa.

Parmi nos initiatives :

- > Une sensibilisation de la communauté locataires à la consommation énergétique responsable
- > Un choix de fournisseurs et partenaires soucieux du développement durable
- > Des bornes de recharge pour véhicules électriques et des supports à vélos, pour chaque immeuble
- > Une politique rigoureuse de sondage d'appréciation auprès des locataires
- > Un plan de diffusion des pratiques ESG Lifa, dans un but d'influence

Contribution aux cibles de l'ONU :



L'organisation Lifa

Notre engagement : Faire de Lifa un citoyen corporatif exemplaire, pour l'ensemble de ses parties prenantes.

Parmi nos initiatives :

- > Une cible de carboneutralité 2025
- > Un suivi accru des indicateurs ESG au sein de l'organisation
- > Un comité adviseur et un plan de conformité organisationnelle
- > Un programme de bien-être physique et mental pour les employés Lifa
- > Des titres de transport en commun offerts pour les employés Lifa

Contribution aux cibles de l'ONU :





L'individu Lifa

Notre engagement : Contribuer individuellement et personnellement à l'adoption d'habitudes de vie alignées à la philosophie ESG Lifa.

Parmi nos initiatives :

- > Une formation à l'ensemble des membres de l'équipe en matière de pratiques individuelles durables
- > Une évaluation de l'empreinte carbone de chaque membre de l'équipe Lifa
- > Un plan d'action individuel, pour chaque membre de l'équipe
- > Un suivi semestriel des plans d'action individuels

Contribution aux cibles de l'ONU :



Lifa | Plan d'action ESG
Exercice 2024



Les infrastructures Lifa	Précisions	Responsable	Date de départ	Date d'échéance	Statut d'avancement	Score d'avancement
1. Electroménagers neufs et énergie star	Sélectionner les produits les plus performants et donner le go pour utilisation 2024	M-A	01-juin-24	01-sept-24	Non débutée	0%
2. Conversion des systèmes de chauffage au mode électrique	En attente des constats de Ecohabitations	Oli	01-janv-24	31-déc-24	En cours (active)	25%
Validation de l'utilisation de l'alternative "Centre de données" pour réduire consommation de gaz	Stratégie à valider	Charles-Antoine	01-mars-24	01-juill-24	En cours (active)	50%
3. Fenêtres énergie star	Sélectionner les produits les plus performants et donner le go pour utilisation 2024	M-A	01-juin-24	01-sept-24	Non débutée	0%
4. Isolation des murs extérieurs lorsque possible	Au cas par cas	Marco	01-janv-24	31-déc-24	Complétée	100%
5. Toitures haute performance (isolation et type de membrane)	Oui, si la structure du bâtiment peut soutenir cette charge sans travaux majeurs	Marco	01-janv-24	31-déc-24	Complétée	100%
6. Éclairage LED 100% des immeubles	Répertorié l'état actuel et changer l'éclairage des aires communes et extérieures	Marco	01-janv-24	31-mars-24	Complétée	100%
7. Contrôles programmables pour chauffage, avec note écrite aux locataires + autonomie de chauffage pour chaque locataire	Réaliser le changement de tous les thermostats des unités Lifa (statuer sur modèle, prix, échéanciers, etc.)	Marco	01-janv-24	31-déc-24	En cours (active)	25%
8. Communication écrite aux locataires. Flyer "Comment réduire consommation énergétique dans votre appartement Lifa"	Envoyer une communication écrite à l'ensemble des locataires	Oli	01-janv-24	30-avr-24	En cours (active)	25%
9. Ajout d'aérateurs de robinets (réducteur de débit)	Installer les aérateurs sur tous les robinets de lavabo de cuisine compatibles	Loïc	01-janv-24	31-déc-24	En cours (active)	30%
10. Utilisation de produits d'entretien ménagers écoresponsables	Valider les contrats d'entretien et spécifier la politique Lifa (produits écoresponsables)	Loïc	01-janv-24	31-mars-24	En cours (active)	80%
11. Utilisation d'engrais écoresponsables	Valider les contrats d'entretien et spécifier la politique Lifa (produits écoresponsables)	Loïc	01-janv-24	30-avr-24	Complétée	100%
12. Pas de tonte de gazon ni de traitement du pissenit avant le 1er juin	Valider les contrats d'entretien et spécifier la politique Lifa (aucune coupe avant juin)	Loïc	01-janv-24	30-avr-24	Complétée	100%
13. Utilisation de produits de rénovation locaux et écoresponsables (peinture, plancher, robinetterie)	Créer une liste de produits principaux ciblés et mettre en œuvre leur utilisation	Marco	31-mars-24	30-juin-24	Non débutée	0%
14. Projet de verdissement pour chaque immeuble	Créer et mettre en œuvre le plan de verdissement 2024 (ex : Joliot, ex : St-Denis avant, etc.)	Marco	01-janv-24	31-déc-24	Non débutée	25%
15. Assurer l'utilisation optimale des immeubles dans le temps : déployer le plan d'entretien	Finaliser le plan d'entretien et le mettre en œuvre	Loïc	01-janv-24	31-déc-24	En cours (active)	25%
16. Optimiser les espaces compost et recyclage	Valider les améliorations nécessaires par immeuble et mettre en œuvre (bacs, pavage, instructions, etc.)	Loïc	31-mars-24	31-déc-24	Non débutée	0%
17. Améliorer le plan de sécurité des immeubles : détecteurs de fumée dans 100% des unités, détecteurs monoxyde fonctionnels, conformité des issus, etc.	Conversion du plan dans SmartSheet et suivi de réalisation	Loïc	01-janv-24	31-déc-24	En cours (active)	40%
18. Valider/approuver la destination/disposition de nos rebuts de construction	Mettre en place le dispositif de validation des rebuts	Marco	31-mars-24	01-sept-24	Non débutée	0%
19. Mise en vente ou don de composantes avant la démolition	Mettre en place le processus	Marco	31-mars-24	01-sept-24	Non débutée	0%
20. Borne électrique par immeuble lorsque stationnement (à la demande ou proactivement, ex : Ste-Thérèse)	Première étape : Faire la demande aux locataires	Oli	31-mars-24	31-déc-24	Non débutée	0%
						39%

La communauté Lifa	Précisions	Responsable	Date de départ	Date d'échéance	Statut d'avancement	Score d'avancement
21. Support à vélos à chaque immeuble	Valider si il y en a partout et procéder à l'installation	Loïc	01-janv-24	31-déc-24	Non débutée	25%
22. Installer un billard dans tous les immeubles qui ont un lobby ou une entrée commune	Pour améliorer la communication avec les locataires et alléger le look des aires communes	Loïc	01-avr-24	31-déc-24	Non débutée	25%
23. Améliorer nos pratiques de sondage aux locataires	Optimiser le taux de réponse, avec incitatif à la participation : carte cadeau Renaud Bray	Marta	01-janv-24	31-mars-24	Complétée	100%
24. Organiser une activité communautaire par année par les membres de l'équipe Lifa	Trouver une idée lors de la rencontre d'équipe T2 (Ex : Accueil Bonneau)	M-A	01-janv-24	31-déc-24	Non débutée	25%
25. Accélérer le partage de nos politiques ESG pour influencer l'entourage Lifa	Assurer le maintien du plan de publication Eminence / Intégrer Catheryn au processus	M-A	01-janv-24	31-déc-24	En cours (active)	100%
26. Concours "locataire à succès" en matière ESG	Faire un concours annuel, avec incitatif à la participation	Marta	31-mars-24	31-déc-24	Non débutée	0%
27. Infolettre saisonnière aux locataires, ou sur demande	Publier une infolettre locataire 2 fois par année (début été et début hiver)	M-A	01-janv-24	31-déc-24	En cours (active)	25%
						43%

L'organisation Lifa	Précisions	Responsable	Date de départ	Date d'échéance	Statut d'avancement	Score d'avancement
28. Rehausser la cyber sécurité	Implanter les recommandations de l'audit du fournisseur retenu	Charles-Antoine	01-janv-24	30-juin-24	Complétée	100%
29. Afficher nos convictions ESG (Site Web et Medias Sociaux)	Inclure le plan d'action sur le site Lifa	M-A	01-janv-24	28-févr-24	Complétée	100%
30. Offrir une formation ESG à 100% des membres de l'équipe	Fresque du climat prévue le 21 juin 2024 en matinée	M-A	01-janv-24	21-juin-24	En cours (inactive)	25%
31. Développer un code de conduite interne / Code d'éthique (partie 1 de plusieurs)	Go : 1ère édition, à rédiger par Catheryn B	M-A	31-mars-24	31-déc-24	Non débutée	0%
32. Mettre en place des mesures incitant le déplacement vert	Go : payer titre de transport + faux KM, pour tous les déplacements professionnels	Oli	31-mars-24	01-mai-24	Complétée	100%
33. Offrir une somme liée à la santé physique et psychologique des employés Lifa	Go : programme à 2 volets : "Santé et Bien-être" + "Culture et style de vie" (600\$ chacun)	Oli	31-mars-24	01-mai-24	Complétée	100%
34. Optimiser le programme d'assurances Lifa	Go : demander soumissions pour petite équipe	Oli	31-mars-24	01-sept-24	En cours (active)	50%
35. Installer une borne électrique au bureau Lifa	Soumission obtenue. En attente de valider la nécessité.	Marco	31-mars-24	01-mai-24	En cours (active)	50%
36. Trouver un incitatif à optimiser les déplacements (voir .37)	Ex : un concours KM en Bixi	Nic	31-mars-24	01-mai-24	En cours (active)	50%
37. Développer un suivi des distances en voitures dans l'équipe	Go : Compiler une première année de KM en voitures, pour réduire progressivement	Nic	31-mars-24	30-juin-24	En cours (inactive)	50%
38. Inciter (influencer) directement un partenaire d'affaires / fournisseur à entreprendre un plan ESG	Go : Une organisation d'au moins notre taille	Associés	31-mars-24	31-déc-24	Non débutée	0%
						57%

L'individu Lifa	Précisions	Responsable	Date de départ	Date d'échéance	Statut d'avancement	Score d'avancement
39. Une mesure de chaque personne vis-à-vis sa propre empreinte	Sondage Fresque du climat (voir lien Thomas P.)	M-A	31-mars-24	30-juin-24	En cours (active)	25%
40. Un engagement individuel à prendre action, avec présentation à l'équipe	Proposer une action clé pour l'année et monitorer l'avancement	M-A	31-mars-24	30-juin-24	Non débutée	0%
41. Un engagement individuel à prendre action, avec présentation à l'équipe	Proposer une action clé pour l'année et monitorer l'avancement	Charles-Antoine	31-mars-24	30-juin-24	Non débutée	0%
42. Un engagement individuel à prendre action, avec présentation à l'équipe	Proposer une action clé pour l'année et monitorer l'avancement	Oli	31-mars-24	30-juin-24	Non débutée	0%
43. Un engagement individuel à prendre action, avec présentation à l'équipe	Proposer une action clé pour l'année et monitorer l'avancement	Guillaume	31-mars-24	30-juin-24	Non débutée	0%
44. Un engagement individuel à prendre action, avec présentation à l'équipe	Proposer une action clé pour l'année et monitorer l'avancement	Marco	31-mars-24	30-juin-24	Non débutée	0%
45. Un engagement individuel à prendre action, avec présentation à l'équipe	Proposer une action clé pour l'année et monitorer l'avancement	Loïc	31-mars-24	30-juin-24	Non débutée	0%
46. Un engagement individuel à prendre action, avec présentation à l'équipe	Proposer une action clé pour l'année et monitorer l'avancement	Nicholas	31-mars-24	30-juin-24	Non débutée	0%
47. Un engagement individuel à prendre action, avec présentation à l'équipe	Proposer une action clé pour l'année et monitorer l'avancement	Marta	31-mars-24	30-juin-24	Non débutée	0%
						3%



Pour nous joindre

514.942.2472

info@lifa.ca

www.lifa.ca

6337 Saint-Denis, Montréal (Qc), H2S 2R8